

C'EST DANS  
*l'Eyre*



## LOCATION TIMAAUMA - SALLES - VAL DE L'EYRE

### LOCATION TIMAAUMA - SALLES - VAL DE L'EYRE

Location de vacances pour 4 personnes à Salles - Val de L'Eyre

<https://timaauma.fr>



Maxime DE HAECK

+33 7 69 65 28 46

+33 6 87 80 01 46

**A** Location Timaama - Salles - Val de L'Eyre:  
28 Route de Bilos, Bilos 33770 SALLES





## Location Timauma - Salles - Val de L'Eyre



4

personnes

1

chambre

24

m<sup>2</sup>

Dans un cadre idéal pour le repos et la détente, Nous sommes idéalement situés pour pouvoir profiter de nombreuses activités touristiques qui sauront ravir petits et grands.



## Pièces et équipements

<i>Chambres</i>	Chambre(s): 1 Lit(s): 2	dont Suite: 1 dont lit(s) 1 pers.: 2 dont lit(s) 2 pers.: 1
<i>Salle de bains / Salle d'eau</i>	Salle de bains avec baignoire Sèche cheveux	Salle de bains privée Sèche serviettes
	Salle(s) de bains (avec baignoire): 1	
<i>WC</i>	WC: 1 WC privés	
<i>Cuisine</i>	Kitchenette Réfrigérateur	Plancha
<i>Autres pièces</i>	Terrasse	Véranda
<i>Media</i>	Wifi	
<i>Autres équipements</i>		
<i>Chauffage / AC</i>	Chauffage	
<i>Exterieur</i>	Barbecue Jardin Terrain non clos	Cour commune Salon de jardin
<i>Divers</i>		

## Infos sur l'établissement



*Communs*

A proximité propriétaire  
Jardin commun

Entrée indépendante  
Mitoyen propriétaire



*Activités*

Location de stand-up paddle gonflable : nous consulter



*Réseaux*

Accès Internet  
Code WIFI : 9876543210  
Parking privé



*Stationnement*



*Services*



*Extérieurs*

Matériel de sport  
Panier de basket, balançoire

## A savoir : conditions de la location

*Arrivée*

*Départ*

*Langue(s)  
parlée(s)*    Anglais    Espagnol    Français

*Annulation/  
Prépaiement/  
Dépot de  
garantie*

*Moyens de  
paiement*    Espèces    Virement bancaire

*Ménage*

*Draps et Linge  
de maison*    Draps et/ou linge compris

*Enfants et lits  
d'appoints*    Lit bébé

*Animaux  
domestiques*    Les animaux ne sont pas admis.  
Nous consulter

## Tarifs & disponibilités

Location Timauma - Salles - Val de L'Eyre

Nos tarifs et nos disponibilités sont actualisés sur notre site :  
<https://timauma.fr>

# Mes recommandations

À voir, à faire

Découvrir

OFFICE DE TOURISME VAL DE L'EYRE

[WWW.RTOURISME.COM](http://WWW.RTOURISME.COM)

C'EST DANS  
*l'Eyre*



## La Villa du Marché

+33 5 57 80 11 28

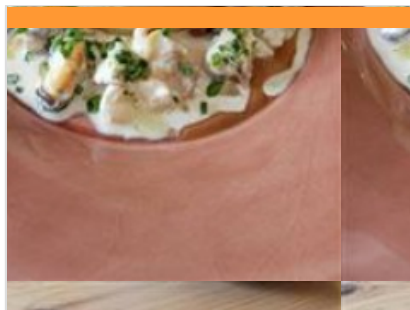
6 allée du Champ de Foire

<https://www.contactlavilladumarche.com>

3.6 km  
SALLES



Au cœur de Salles, jouxtant la place du Champ de Foire, découvrez un cadre glamour et convivial avec ses terrasses et jardin, où est servie une cuisine authentique et de caractère.



## L'Auberge de Lugos

+33 5 57 71 95 28

1 rue Champs de Seuze

<https://www.aubergedelugos.com/>

4.7 km  
LUGOS



Une cuisine rurale et de partage dans cette auberge-bistrot. On y déguste des plats à table, à l'ancienne, cuisinés à partir de produits régionaux, en circuits courts. Des recettes d'antan, comme celles que mitonnait Louise, la grand-mère de la propriétaire.



## La Cabane

+33 5 57 95 33 85

42 route de Bordeaux

<http://www.restaurantlacabane.com/>

8.0 km  
BELIN-BELIET



Maison de pays d'inspiration landaise située à mi-chemin entre Bordeaux et Arcachon. Quatre formules "cuisine du Sud-Ouest" (volaille, viande, mijoté et poisson) préparées avec générosité et fraîcheur absolue. Produits nobles directement approvisionnés de producteurs sélectionnés avec soin ; La Cabane fait dans le local à des prix défiant les économes.... Bienvenue sur nos terres Girondines !



## Les Eclaireurs de Gascogne

+33 5 56 88 20 07

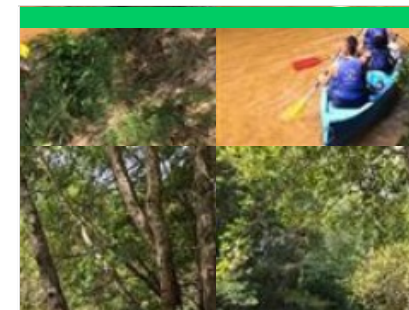
7 route du Martinet

<http://www.eclaireursdegascogne.com/>

3.2 km  
SALLES



Venez découvrir une faune et une flore exceptionnelles en glissant sur les eaux tranquilles de la Leyre. Les Eclaireurs de Gascogne proposent la location de canoës et kayaks, des stages ainsi que des séjours de vacances enfants.



## Alokanoë

+33 6 49 21 85 87

89 Route de Bayonne

<http://www.alokanoe.fr>

9.0 km  
BELIN-BELIET



Alokanoë vous propose de découvrir La Leyre en canoë et en kayak grâce à différents parcours à la demi-journée ou à la journée.



## Les Faluns mur archéologique

+33 5 56 88 30 11  
Route de Minoy

3.1 km  
SALLES



Il y a entre 23 millions d'années et 5 millions d'années avant notre ère, à l'époque tertiaire, le Bassin Aquitain était occupé par une mer qu'on appelait la Mer des Faluns. Des traces de cette mer sont visibles à Salles, sous forme essentiellement de coquillages et de restes de poissons ou de cétacés, notamment de dents, compactés dans des terrains (pierres coquillières) dont certains furent exploités dans les carrières de Salles. De nos jours, ces traces de la Mer des Faluns apparaissent dans les vieux murs de clôture et de certaines maisons, ainsi que dans la falaise sur la rive droite du pont de l'Eyre.



## Forêt des Landes de Gascogne

+33 5 57 71 99 99  
4 allée du Champ de Foire  
<http://www.parc-landes-de-gascogne.fr>

3.6 km  
SALLES



Le plus grand massif forestier d'Europe ! royaume du pin maritime. Une nature secrète. La forêt des Landes de Gascogne ne se résume pas à un alignement de pins, elle est composée d'une flore et d'une faune remarquables sur le plan patrimonial. Pour qui sait prendre les chemins de traverse, cette région forestière unique en Europe dévoile une richesse naturaliste et paysagère incommensurable. En un siècle la lande humide a laissé une immense canopée verte constituant la première forêt d'Europe par sa surface. Paysage et milieu naturel singulier, le triangle de sable des Landes de Gascogne, façonné par l'eau, le vent et plus récemment par l'homme, cache des trésors de biodiversité riche et variée.



## Les vallées de la Leyre

+33 5 57 71 99 99

4.5 km  
BELIN-BELIET



Prenant sa source près de Luglon dans les Landes, la Leyre traverse le plateau landais pour se jeter dans le Bassin d'Arcachon. Une voûte de feuillages surplombe la rivière s'ouvrant parfois sur le ciel. Les vallées de la Leyre, composées de la Grande-Leyre (labellisée "Rivière sauvage" en France), la Petite-Leyre et l'Eyre, sont des milieux rares en Europe, où subsistent la loutre, le vison d'Europe et la cistude. Ce secteur est privilégié pour la promenade et la pratique du canoë-kayak.



## Parc naturel régional des Landes de Gascogne

+33 5 57 71 99 99  
33 route de Bayonne

<http://www.parc-landes-de-gascogne.fr>

9.0 km  
BELIN-BELIET



Respirez. Devant vous, à perte de vue, s'étire la forêt de pins et de bruyères baignée de soleil. Vous êtes au cœur du Parc naturel régional des Landes de Gascogne, 336 100 hectares de nature. Ici, on pratique une randonnée douce, sans trace, paisible. Et l'on séjourne chez des hébergeurs respectueux de leur environnement. La garantie de vacances 100% détente et nature.



## Domaine départemental des Lagunes du Gât Mort

Route du Gat Mort

24.1 km  
SAINT-MAGNE



Entre un ancien gisement de lignite dorénavant occupé par 5 grands lacs, des nombreuses zones humides voire tourbeuses, des peuplements de Pin maritime et un marais de tête de bassin parsemé de lagunes et de landes humides, l'Espace Naturel Sensible "Domaine d'Hostens et Lagunes du Gât-Mort" s'étend sur un peu plus de 730 hectares. Propriété du Département, ce site est le plus vaste Espace Naturel Sensible girondin. Les richesses écologiques de l'ENS sont reconnues. Le site est inclus au sein de périmètres ZNIEFF (Zone Naturelle d'Intérêt Écologique Faunistique et Floristique) et Natura 2000 (site Natura 2000 "Lagunes de Saint-Magne et Louchats" et "Domaine départemental d'Hostens"). Le site est composé d'un chapelet de lacs, étangs, lagunes et zones humides, imbriqués dans un réseau hydrographique de ruisseaux, crastes et fossés.



